



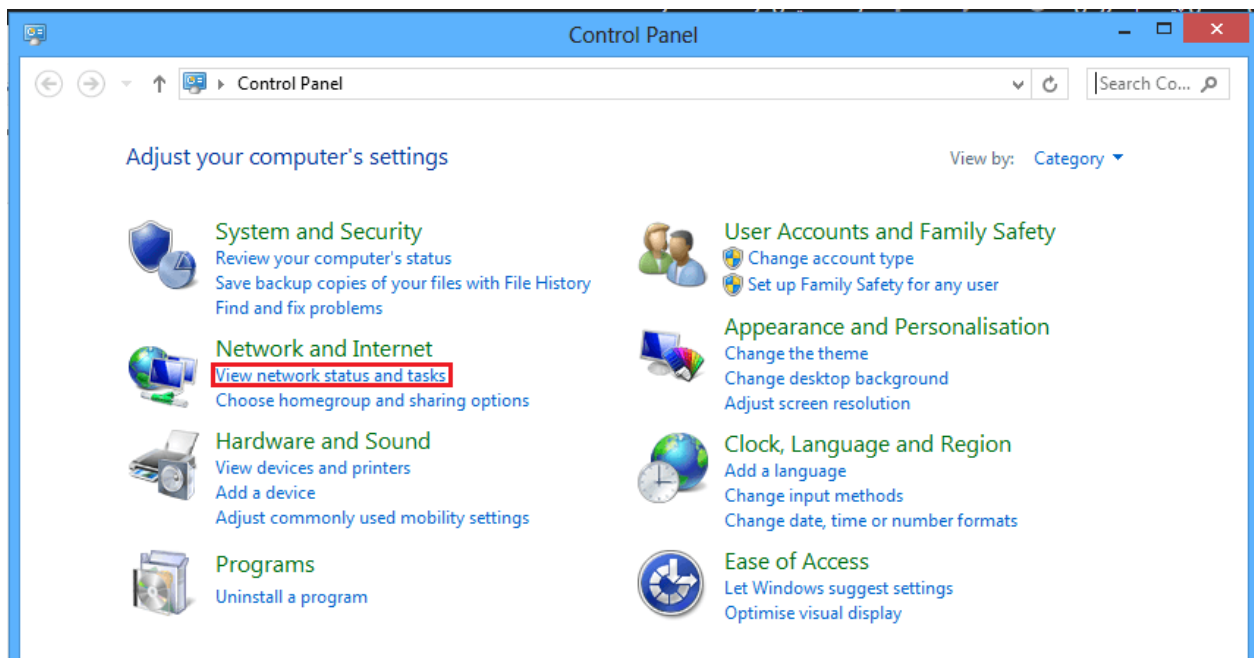
برای اتصال به سرویس های زیپینگ در کنسول پلی استیشن مراحل زیر را انجام دهید

جهت استفاده از سرویس در پلی استیشن متعلقات زیر ضروری می باشند:

- مودم وای فای
- رایانه یا لپ تاپ دارای پورت شبکه و متصل به اینترنت از طریق وای فای

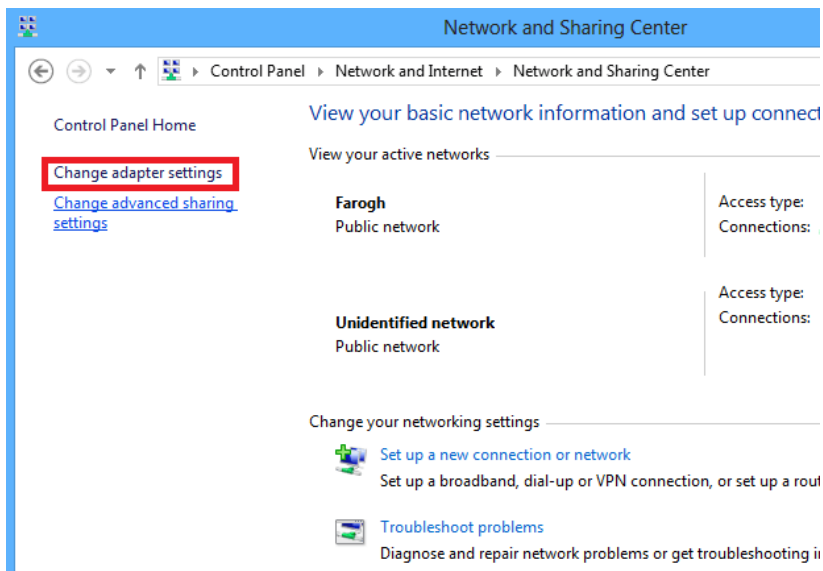
مرحله ۱ :

ابتدا به کنترل پنل رایانه خود رفته و بخش Network and sharing center را باز کنید .



مرحله 2 :

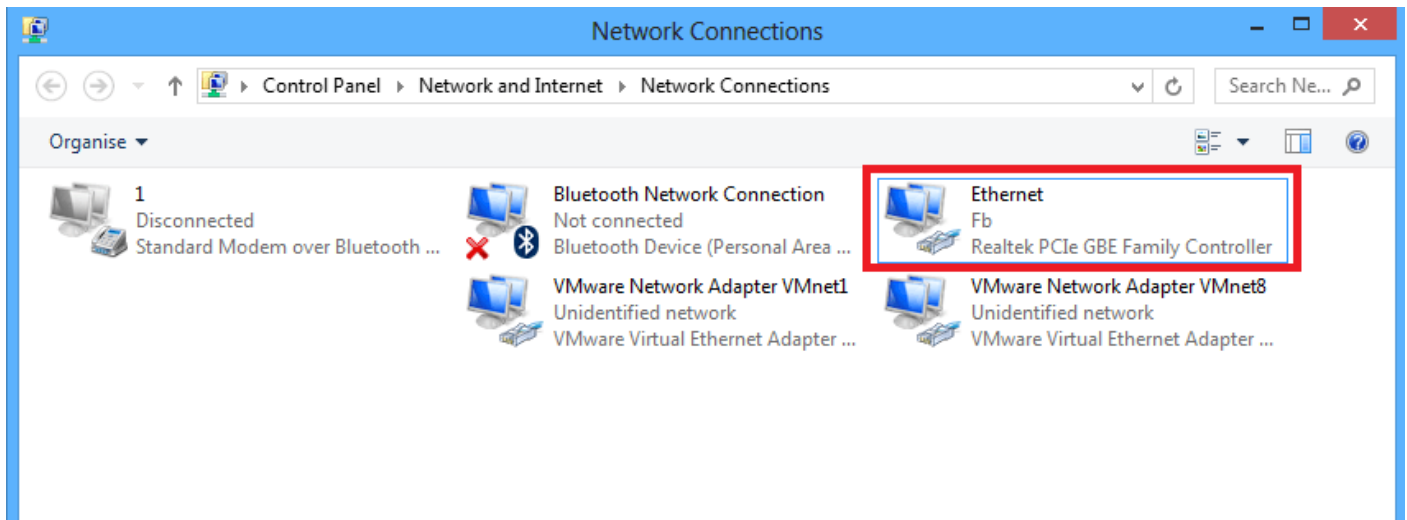
در صفحه ی باز شده از منوی سمت چپ بر روی Change Adaptor Settings کلیک کنید



مرحله 3 :

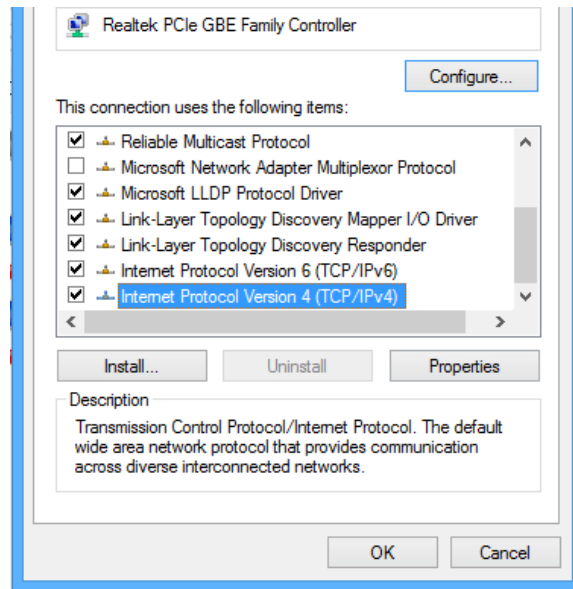
بر روی ادپتور اتصال اینترنت خود راست کلیک کرده و Properties را انتخاب کنید

نکته مهم : اگر با کابل لن به مودم متصل هستید : Ethernet | اگر با وای فای به مودم متصل هستید : Wifi



مرحله 4 :

گزینه ی TCP/IPV4 (Internet P rotocol Version 4) را انتخاب کرده و بر روی Properties کلیک کنید



مرحله 5 :

در این مرحله می بایست Ip و Subnet Mask را وارد کنید . راحت ترین روش برای دریافت این اطلاعات این است که کنسول خود را به کمک کابل Lan به مودم متصل کنید و اطلاعات را از قسمت Network کنسول دریافت و مانند تصویر زیر وارد نمایید .

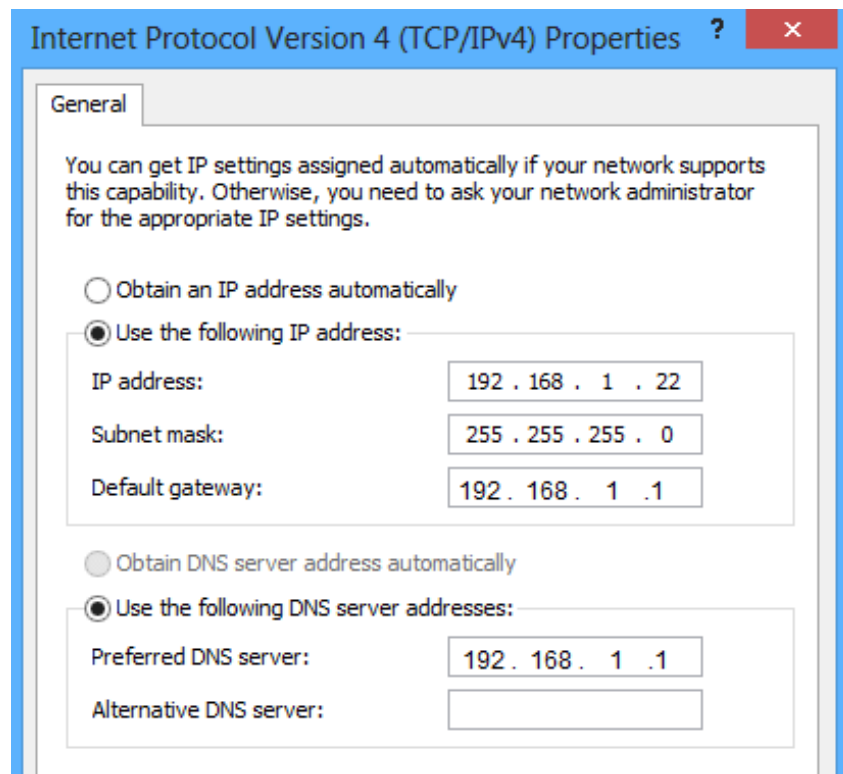
توجه مهم : در حین انجام این مرحله نباید هیچ دستگاهی از شبکه اینترنت شما (مودم) قطع و یا به آن متصل شود.

به یاد داشته باشید که اتصال Ps4 به مودم صرفا برای دریافت اطلاعات آی پی و ... می باشد و شما می بایست برای Share کردن سرویس مراحل را تا انتها ادامه دهید.

توجه 1 : پس از دریافت آی پی و سایر اطلاعات کنسول را توسط کابل لن به رایانه متصل کنید

توجه 2 : قسمت Ip address برای شما لزوما با تصویر زیر یکسان نیست

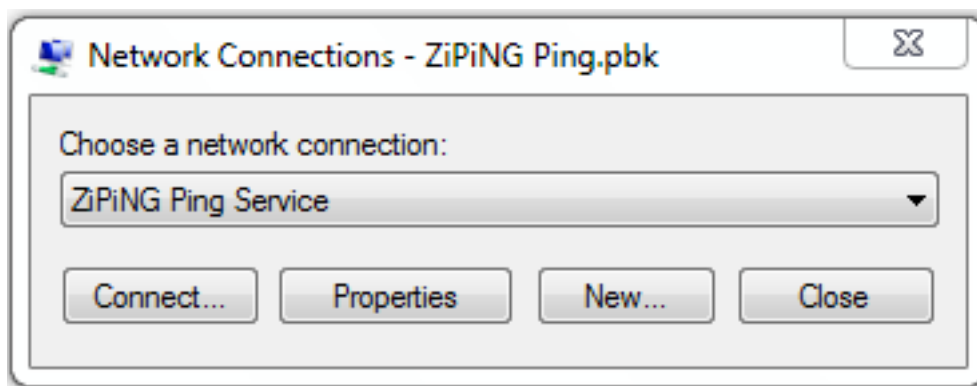
توجه 3 : قسمت Default gateway و Preferred DNS server را دقیقا مانند تصویر زیر وارد کنید.



مرحله 6 :

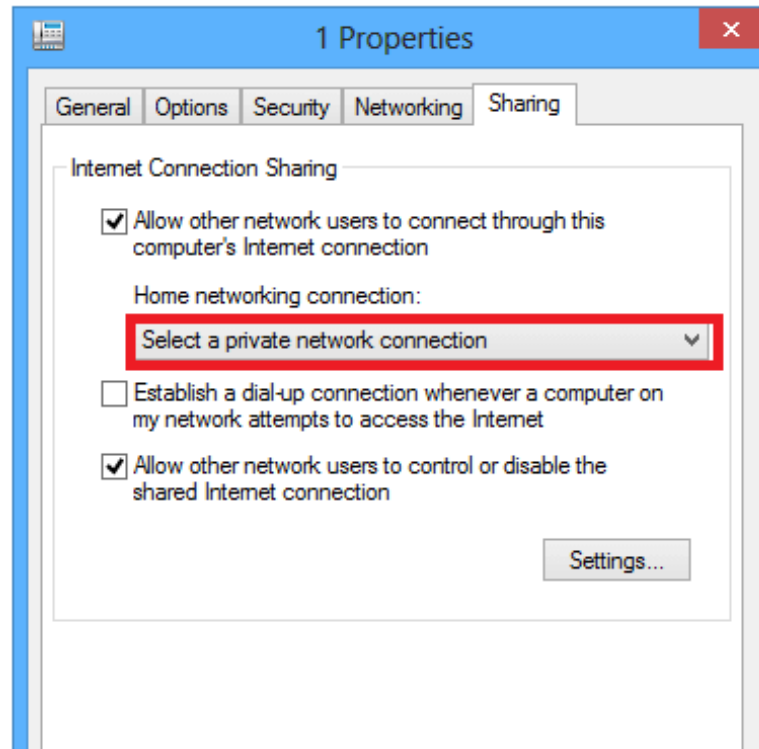
در این قسمت باید کانکشن را اجرا کنید .

و مطابق تصویر زیر، روی Property کلیک کنید .



مرحله 7 :

از منوی Sharing تیک گزینه اول را فعال کرده و در قسمت Home networking connection از گزینه Local Area Connection یا Local Area Connection2 را انتخاب کنید. (همان کارت شبکه ای که کنسول به آن متصل است)

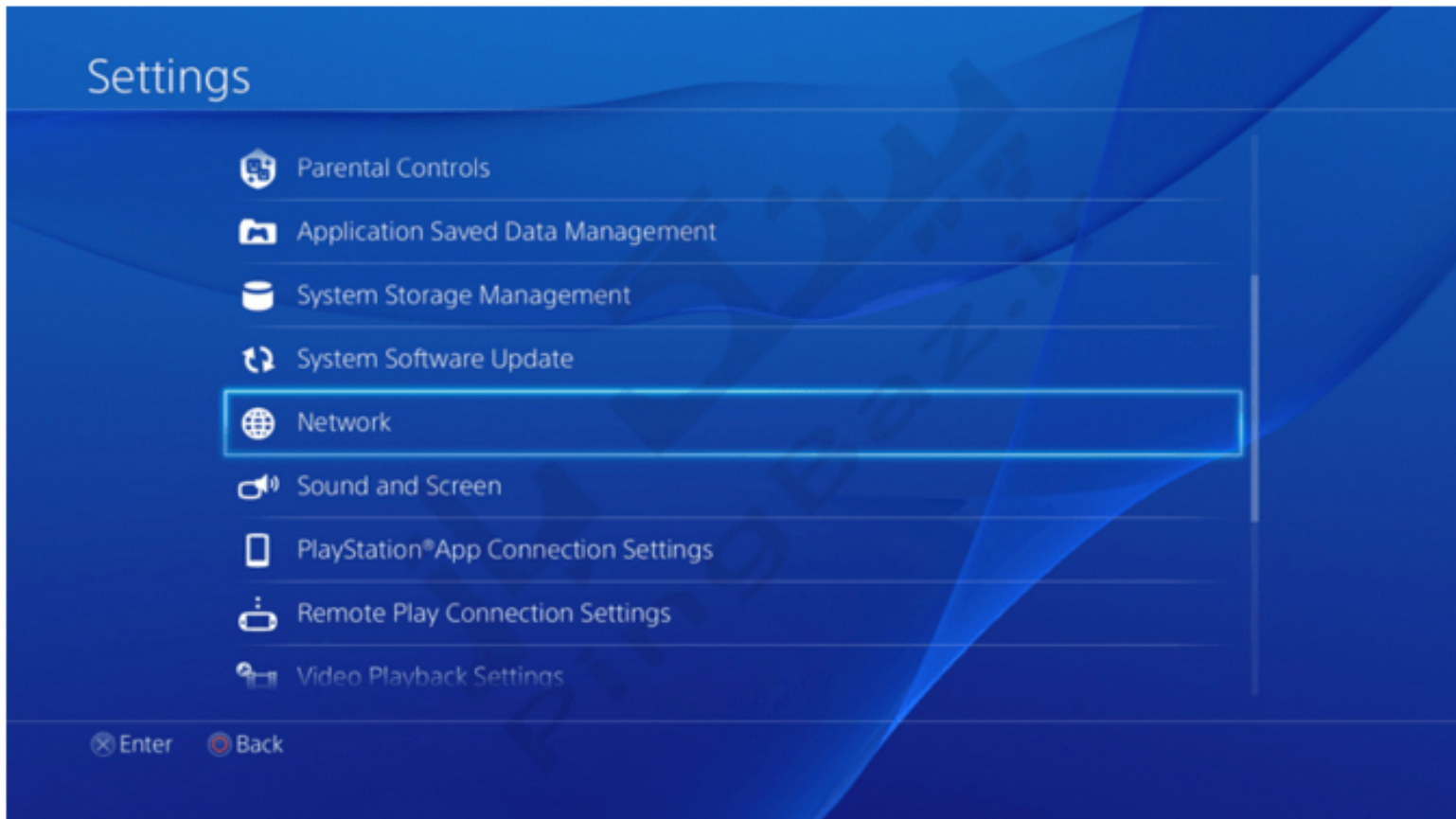


مرحله 8 :

کانکشی را که ساختید ، اجرا کرده و پس از وارد کردن نام کاربری و رمز عبور خود ، به آن متصل شوید .



جهت اعمال تنظیمات لازم رو □ پلی استیشن به منو □ Settings رفته و سپس وارد بخش Network شوید.



مرحله 10 : اتصال Lan را انتخاب کرده و تنظیمات را رو □ Automatic بگذارید .

در صورتی که تمام مراحل را به دقت انجام داده باشید، اتصال موفقیت آمیز خواهد بود و شما به سرویس کاهش پینگ متصل می شوید .
جهت اطمینان از اتصال صحیح به قسمت تست اینترنت کنسول خود مراجعه کنید.